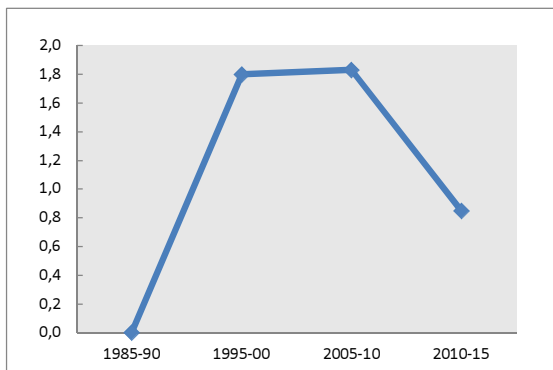
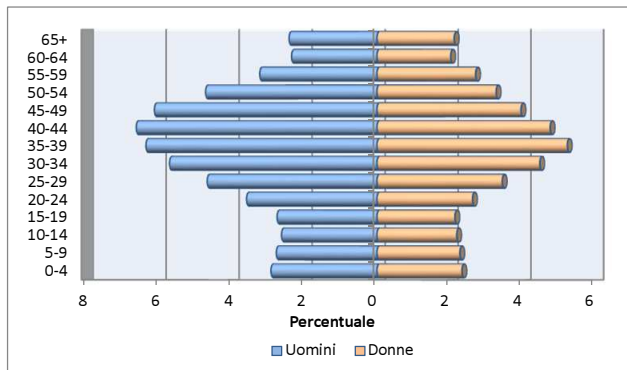


### Tasso netto di migrazione (per 1.000 abitanti)



### Popolazione straniera per sesso ed età, 2013



### Popolazione straniera per paese di origine (2013)

Primi 5 paesi di origine	Totale
Giappone	102 441
Thailandia	25 451
Nuova Zelanda	25 363
India	11 367
Corea del Sud	10 588
<b>Totale</b>	<b>175 210</b>

### Popolazione emigrata per paese di destinazione (2013)

Primi 5 paesi di destinazione	Totale
India	25 861
Malaysia	5 975
Regno Unito	5 222
Canada	5 106
Australia	3 556
<b>Totale</b>	<b>45 720</b>

### Rifugiati per paese di origine (fine 2012)

Primi 5 paesi di origine	Totale
.....	.....
.....	.....
.....	.....
.....	.....
<b>Totale</b>	.....

### Rifugiati per paese di destinazione (fine 2012)

Primi 5 paesi di destinazione	Totale
.....	.....
.....	.....
.....	.....
.....	.....
<b>Totale</b>	.....

### Studenti universitari per paese di origine (2013)

Primi 5 paesi di origine	Totale
Malaysia	100
Pakistan	39
Indonesia	31
Nigeria	21
Thailandia	20
<b>Totale</b>	<b>211</b>

### Studenti universitari per paese di destinazione (2013)

Primi 5 paesi di destinazione	Totale
Regno Unito	2 046
Australia	675
Nuova Zelanda	74
Stati Uniti	65
Arabia Saudita	32
<b>Totale</b>	<b>2 892</b>